

Vorstellung der Geschäftsstelle und des Förderwettbewerbs für MINT- Regionen in RLP

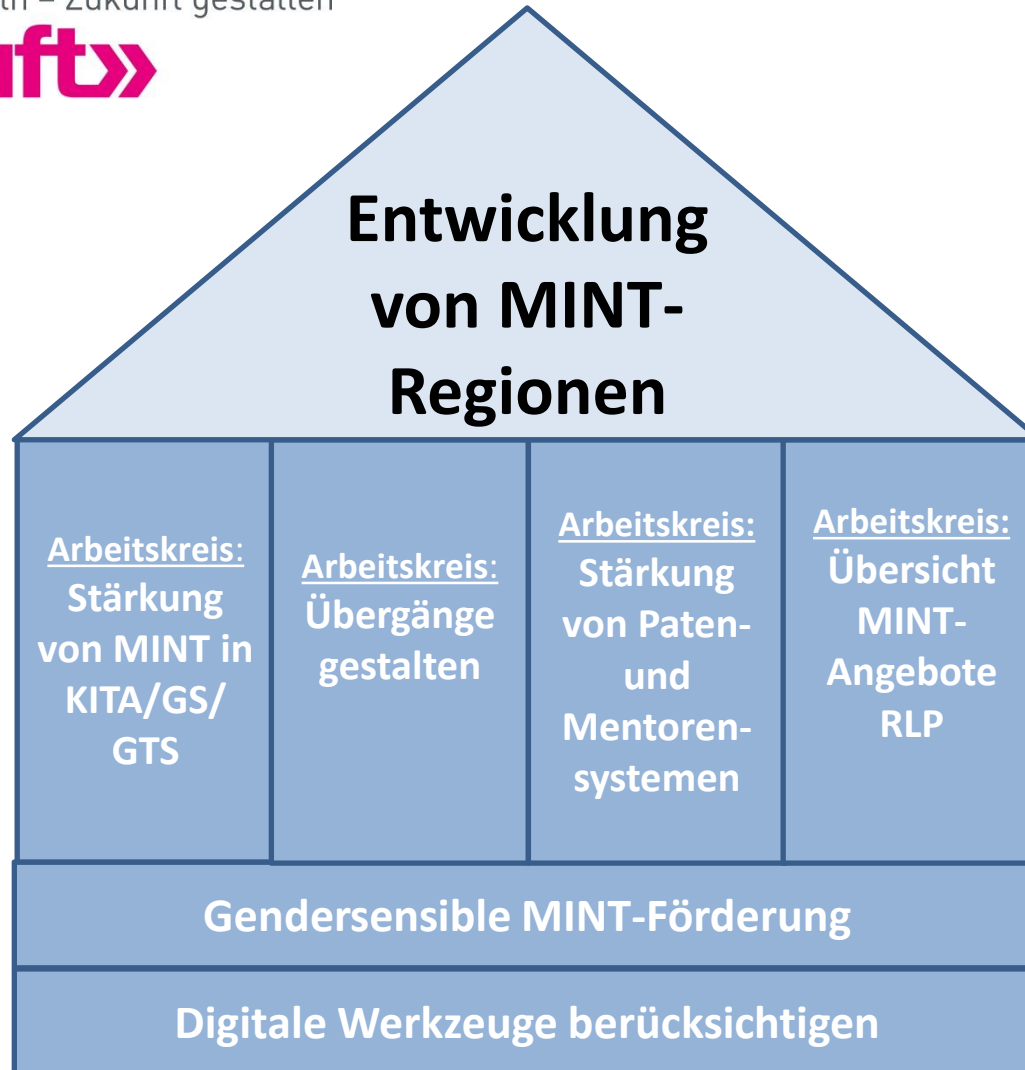
Referent: Dipl.- Päd. Tim Thielen

Leiter MINT- Geschäftsstelle Rheinland-Pfalz

MINT-Strategie und Handlungsfelder

Entdecken – Entwickeln – Zukunft gestalten

mint läuft



Verantwortlich:
Stabstelle BO & FK /
MINT GS

Verantwortlich:
AK Leiter aus BM &
Päd. Landesinstitut

Leitziel: MINT-Regionen & Förderwettbewerb

- Um als Bildungs-, Wissenschafts- und Wirtschaftsstandort innovationsstark und dauerhaft erfolgreich zu sein, ist eine effektive Nachwuchsförderung und Fachkräftesicherung im Bereich MINT (Mathematik, Informatik, Naturwissenschaft und Technik) in Rheinland-Pfalz unerlässlich.
- Dabei besteht in vielen Bereichen des Arbeitsmarktes eine große Nachfrage nach MINT Fachkräften, die unter anderem bedingt durch den demographischen Wandel, nicht immer gedeckt werden kann.

Kooperation von drei Ministerien

Der Förderwettbewerb und die MINT-Geschäftsstelle werden als Gemeinschaftsprojekt realisiert:

- Ministerium für Bildung
- Ministerium für Wissenschaft, Weiterbildung und Kultur
- Ministerium für Wirtschaft, Verkehr, Landwirtschaft und Weinbau

Die Finanzierung erfolgt zu gleichen Teilen.

Überblick zu den Kernaufgaben der MINT- Geschäftsstelle:

- Beratung von Interessenten am Förderwettbewerb bei der Antragstellung
- Beratung während der Förderphase
- Förderung der Vernetzung und des Austauschs zwischen den MINT-Regionen
- Ansprechpartner für Fragen zur MINT-Förderung

MINT-Geschäftsstelle

Entdecken – Entwickeln – Zukunft gestalten

mint läuft»

Schwerpunkt: MINT in den Regionen



- Förderung von bis zu acht neuen MINT-Regionen durch einen neuen Förderwettbewerb des Landes (Start 2018)
- Einrichtung einer MINT-Geschäftsstelle Rheinland-Pfalz (Dienstort: Trier, Aufsichts- und Dienstleistungsdirektion)

Förderwettbewerb für MINT-Regionen

Entdecken – Entwickeln – Zukunft gestalten



Informationen & Überblick für 2018

- Aktuell:
 - Entwicklung der Förderkriterien & Dokumente zur Ausschreibung des Förderwettbewerbs
 - Entwicklung des Dienstleistungsportfolios der MINT-Geschäftsstelle
- erste Ausschreibung des Förderwettbewerbs „MINT-Regionen“ für Sommer/Herbst 2018 geplant
- Jurysitzung und erste Auszeichnung von bis zu zwei Regionen für Ende 2018 geplant
- Jährliche Durchführung des Wettbewerbs (2018 – 2021)

Informationen & Überblick für 2018

- Fördervolumen als Anschubförderung für die MINT-Region
 - von 30.000 Euro pro Region über zwei Jahre (bis zu 20.000 Euro im ersten Jahr; nach Zwischenbegutachtung weitere 10.000 Euro im zweiten Jahr)
- Auswahl durch eine Jury mit den beteiligten Ministerien sowie externen Experten aus Wirtschaft, Wissenschaft & Bildung

Was ist eine MINT-Region?

- Kooperationspartner aus mindestens drei der vier Bereiche
 - Schule,
 - Hochschule,
 - Kommune
 - und der regionalen Wirtschaft

wirken zusammen, um die MINT-Förderung entlang der Bildungskette zu koordinieren; weitere Kooperationspartner (Zivilgesellschaft, Akteure des Bildungs- und Arbeitsmarktes etc.) sind wünschenswert.

Was ist eine MINT-Region?

- **Bottom-up-Ansatz:** Akteure vor Ort finden sich; die Region definiert inhaltlich plausibel und steuerungstechnisch nachvollziehbar ihre regional-geographischen Grenzen; keine zwingende Anbindung an Gebietskörperschaften
- „**Riesen**“ (z.B. zu großflächig) und „**Zwerge**“ (z.B. keine Abbildung der Bildungskette) von MINT-Regionen vermeiden

Förderwettbewerb für MINT-Regionen

Entdecken – Entwickeln – Zukunft gestalten

mint läuft»

Was macht gute MINT-Regionen aus?



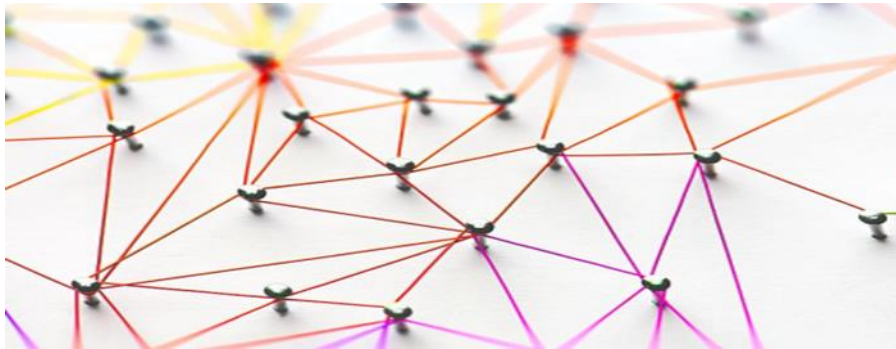
- überzeugende und innovative Kooperationskonzepte entlang der MINT-Bildungskette (Stichworte: Koordination, Steuerung, Innovation)

Förderwettbewerb für MINT-Regionen

Entdecken – Entwickeln – Zukunft gestalten



Was macht gute MINT-Regionen aus?



- Entwicklung innovativer MINT-Bildungsangebote
- Bereitschaft zur dauerhaften Zusammenarbeit
- Bereitschaft zum Austausch mit anderen
Regionen

Zielgruppe: Wer soll angesprochen werden?

- Staatliche oder staatlich geförderte Bildungseinrichtungen wie Kitas, allgemeinbildende und berufliche Schulen, Hochschulen, Universitäten, außeruniversitäre Bildungs- und Forschungseinrichtungen, Weiterbildungsanbieter
- Kommunen und Kommunalverbände
- Unternehmen, Verbände, lokale Wirtschaftsvereinigungen und Kammern

Förderwettbewerb für MINT-Regionen

Entdecken – Entwickeln – Zukunft gestalten



Zielgruppe: Wer soll angesprochen werden?

- Stiftungen, Vereine sowie weitere Initiativen der Zivilgesellschaft
- Behörden, insbesondere mit Bezug zu Themen des Bildungs- und Arbeitsmarkts
- weitere (Förder-)initiativen z.B. aus Schnittstellenbereichen der Forschung, Fachkräftesicherung etc., die sich auch mit MINT-Themen beschäftigen

Kontaktdaten der MINT - Geschäftsstelle

Entdecken – Entwickeln – Zukunft gestalten



Kontaktdaten:

Dipl.-Päd. Tim Thielen

Leiter der Geschäftsstelle

MINT-Geschäftsstelle

c/o Aufsichts- und Dienstleistungsdirektion

Willy-Brandt-Platz 3

54290 Trier

Telefon: +49 651 9494-184

Telefax: +49 651 9494- 77184

tim.thielen@mint.rlp.de

geschaeftsstelle@mint.rlp.de

Vielen Dank für Ihre Aufmerksamkeit!

Entdecken – Entwickeln –
Zukunft gestalten

mint
läuft»»