



Regionales Bildungsnetzwerk Kreis Recklinghausen

Strukturen aufbauen - Netzwerke und Maßnahmen

Neuwied, 21. April 2016

Marit Rullmann, Fachdienst Bildung

Der Kreis Recklinghausen



KREIS
RECKLINGHAUSEN
DER VESTISCHE KREIS

Nordrhein-Westfalen
Regierungsbezirk Münster

südliches Münsterland?
nördliches Sauerland?
nein: **mitten im Ruhrpott!!**

Bevölkerungsreichster Kreis
in Deutschland
(633.000 Einwohner)

10 Städte
(30.000 – 120.000 Einwohner)



GEFÖRDERT VOM



Bundesministerium
für Bildung
und Forschung



EUROPÄISCHE UNION



Lernen vor Ort

Eine gemeinsame Initiative des Bundesministeriums
für Bildung und Forschung mit deutschen Stiftungen



KREIS
RECKLINGHAUSEN
DER VESTISCHE KREIS

Der Kreis Recklinghausen in Zahlen

- größter Kreis: ca. 633.000 Einwohner, davon ca. 160.000 unter 25 Jahre,
 - zehn Städte mit fast 190 Schulen und fast 300 Kindertagesstätten,
 - Kreis ist Träger von 8 (insgesamt 10) Berufskollegs mit ca. 20.000 Schülern,
 - rund 67.000 Menschen leben von SGB II, (Hartz IV)
 - ca. 35.000 Menschen (11,1%) arbeitslos,
 - 1.000 Ausbildungsplätze fehlen,
 - niedriges Bildungsniveau,
 - ca. 15% männliche, ausländische Jugendliche ohne Schulabschluss.
- **Ziel: Bildungsniveau im Kreis Recklinghausen verbessern**



„Beste Bildung für alle!“



**KREIS
RECKLINGHAUSEN**
DER VESTISCHE KREIS

Maßnahmen zur Zielerreichung

- Kreisweites Bildungsmanagement (Gremien, Konferenzen, Monitoring)
- Realisierung und Transfer guter Praxisprojekte („Leuchtturmprojekte“)
- Übergangprojekte Kita-Schule, Grundschule – Sek I, Schule-Beruf
- Etablierung von Sprachförderkonzepten
- Aufbau von Beratungsnetzwerken
- Netzwerkaufbau: Monitoring, Beratung, Kulturelle Bildung, MINT, Medien





KREIS
RECKLINGHAUSEN
DER VESTISCHE KREIS

„Beste Bildung für alle“

Kohärentes kommunales Bildungsmanagement

Regionales Bildungsbüro (seit Februar 2010):

- Koordination des Regionalen Bildungsnetzwerkes (Kooperationsvertrag mit Land NRW),
- Regionale Bildungskonferenzen u. Fachveranstaltungen, Arbeitskreise,
- Aufbau kreisweites Bildungsmonitoring – EW Monitoring
- Koordination „KAoA“- Kein Abschluss ohne Anschluss – Übergang Schule - Beruf in NRW,
- Ab Sommer 2016: "Kommunale Koordinierung Neuzugewanderte" und Projekt „angekommen“,
- pädagogische, wissenschaftliche und verwaltungsfachliche Ansprechpartnerinnen.



„Beste Bildung für alle“ Regionales Bildungsnetzwerk im Kreis RE



KREIS
RECKLINGHAUSEN
DER VESTISCHE KREIS

Gremien:

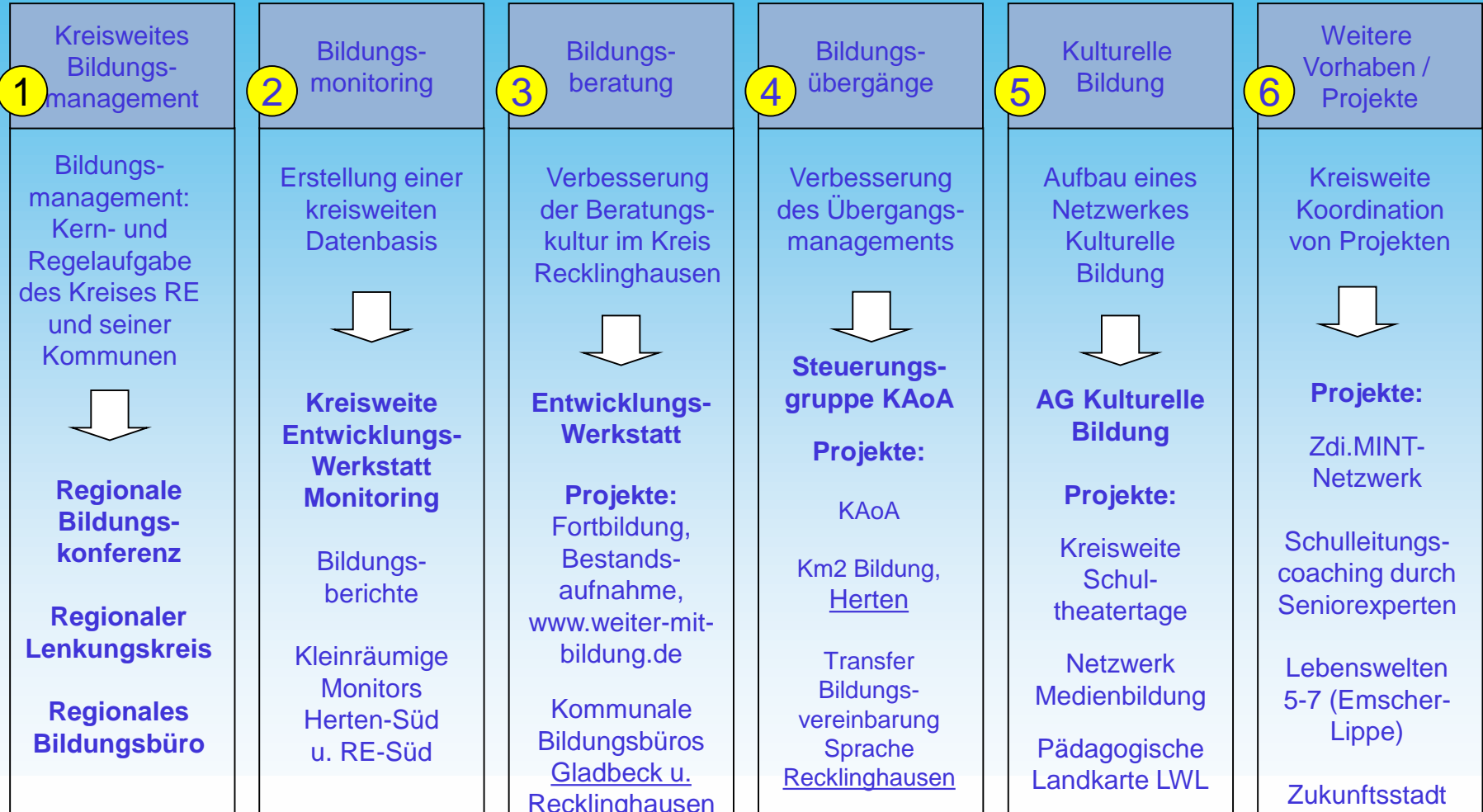
- **Regionale Bildungskonferenz**
alle Bildungsakteure im Kreis Recklinghausen
- **Lenkungskreis des Bildungsnetzwerkes**
strategische Bildungsfragen: Vertreter aller Städte im Kreis RE, Schulformen und Schulaufsicht, VHS, KSB, Stiftungsvertreterin
- **Steuerkreis „KAoA“**
Steuerung des Handlungsfeldes Schule-Beruf. Vertreter der Städte im Kreis RE, Kammern, DGB, Agentur für Arbeit, Jobcenter, Schulaufsicht
- **Entwicklungswerkstätten**
Bildungsmonitoring, *Bildungsberatung*, Netzwerke Kulturelle Bildung, Medienbildung und mini.MINT.Macher.



Handlungsfelder Regionales Bildungnetzwerk



KREIS
RECKLINGHAUSEN



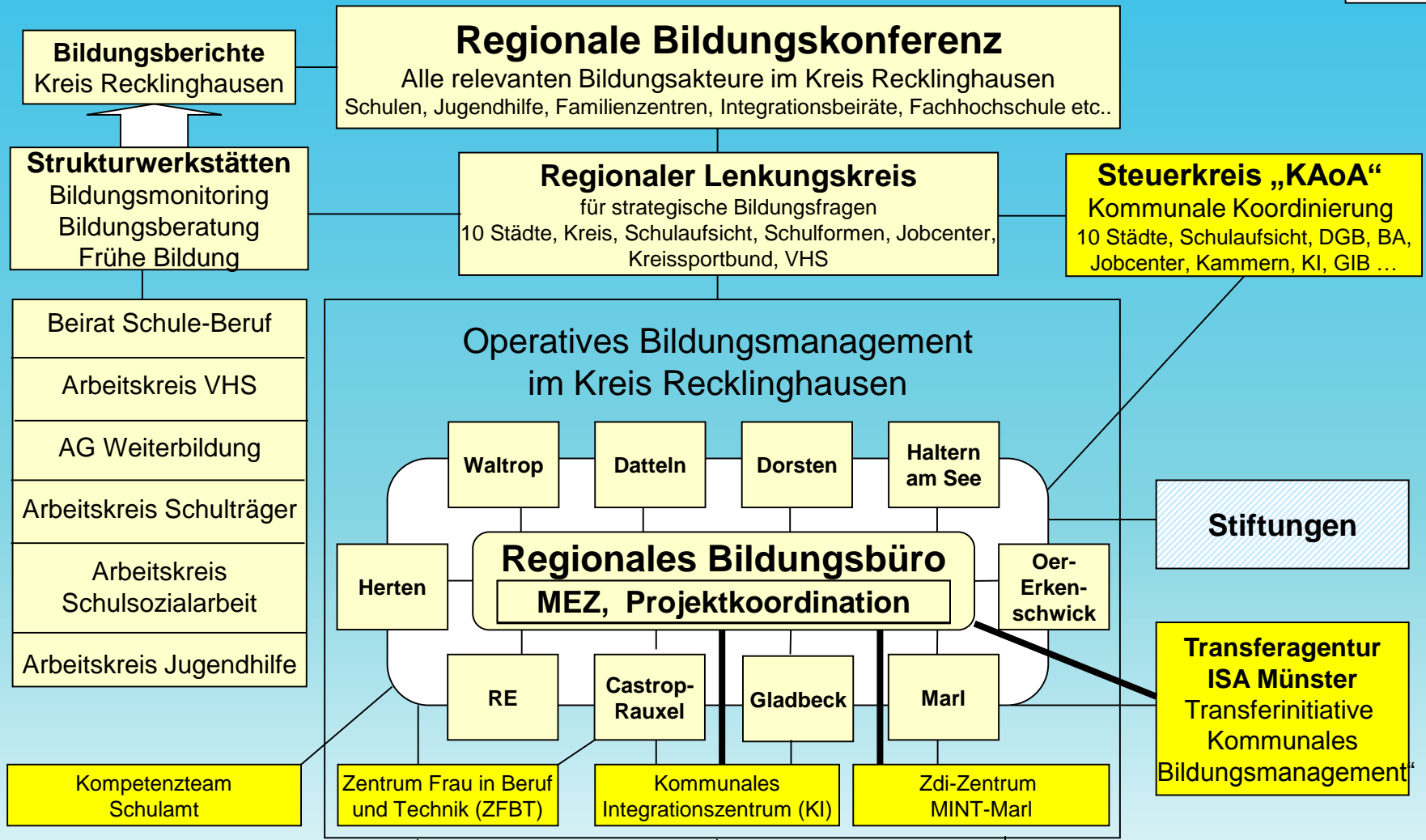
GEFÖRDERT VOM



Struktur des Regionalen Bildungsnetzwerkes Kreis Recklinghausen

1 Kernstruktur 2 Erweiterung durch Bundes- u. Landesprogramme „—“ Koop.-Verträge

Stand:
04/2016



Das Fundament: Die Akteure des Bildungssystems



Datenbasiertes Kommunales Bildungsmanagement (DKBM)

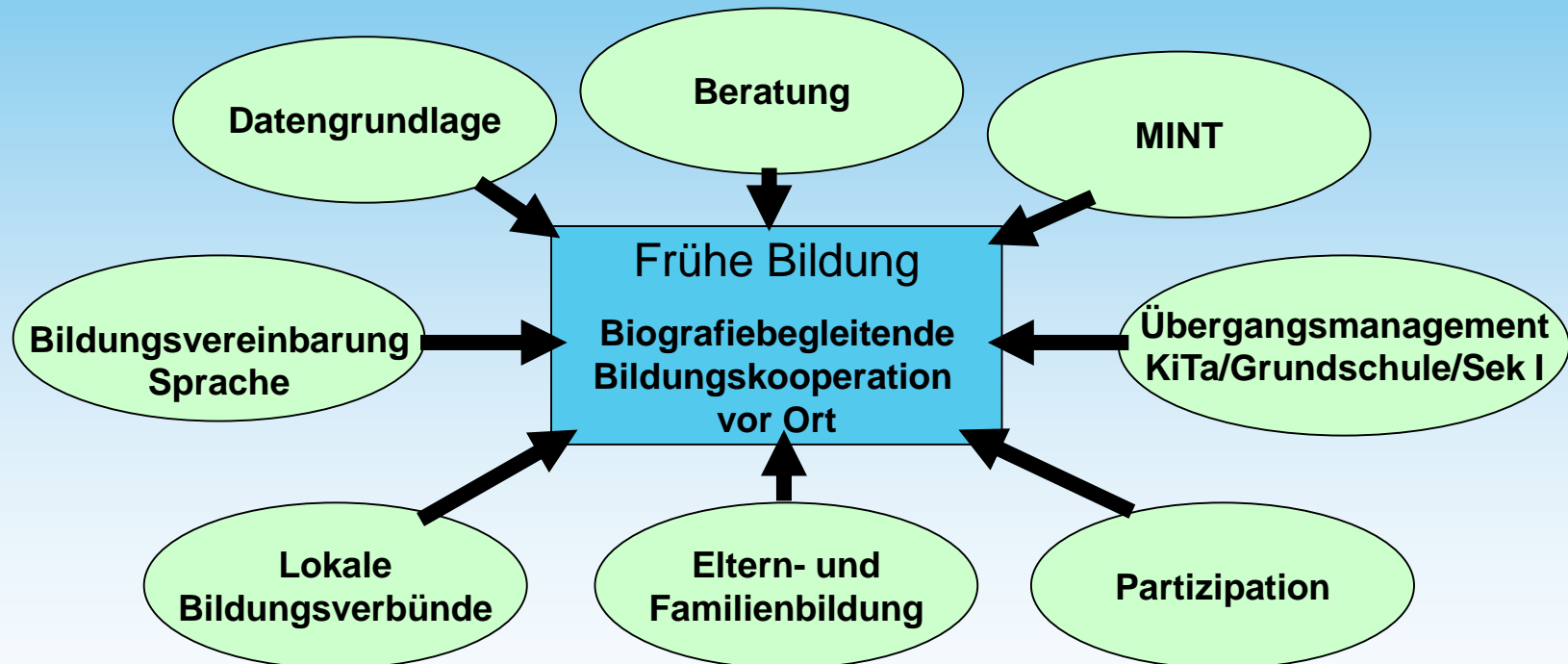
- Datenbasiertes Bildungsmanagement auf kommunaler Ebene:
- kommunales Bildungsmonitoring ist notwendig für Steuerungswissen und Qualitätssicherung
- Kreisweite Bildungsberichte 2011 und 2014
- Kleinräumiges Bildungsmonitoring 2012. Recklinghausen-Süd und Herten-Süd
- Bildungsbericht 2017 – Schwerpunkt Inklusion und Integration
- Abstimmung des Themenschwerpunktes im Lenkungskreis (LK) und Ausschuss f. Bildung (AfB)– EW Monitoring
- Thema der Bildungskonferenz 2016
- Auswahl von Indikatoren und Daten (z.B. Gemeindedatensatz, eigene Datenerhebung)
- Konzeptentwicklung +- verabschiedung: EW Monitoring u. LK und AfB

Transfer: Biografiebegleitende Bildungs Kooperation vor Ort 0-10+

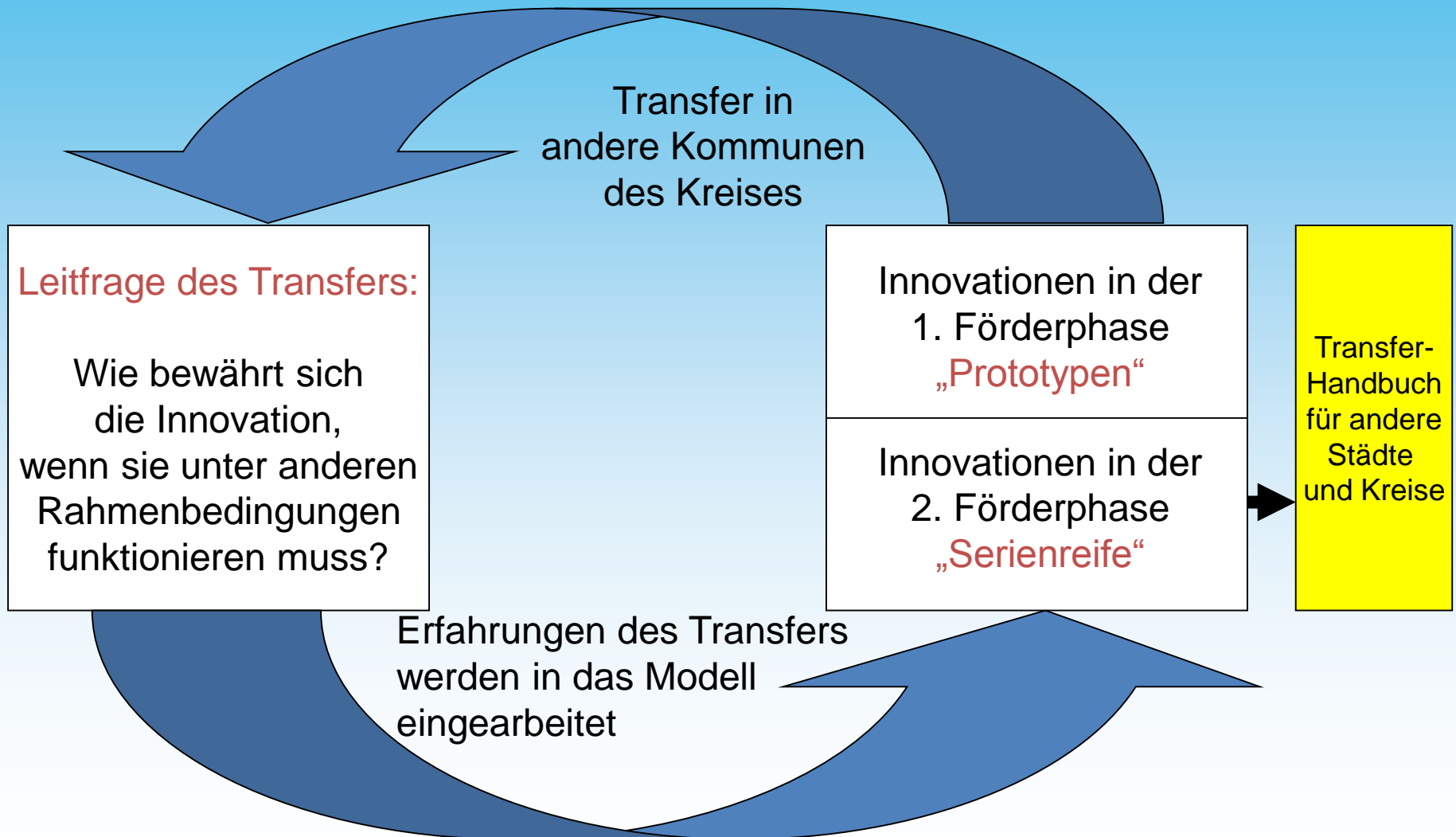


**KREIS
RECKLINGHAUSEN**
DER VESTISCHE KREIS

An unterschiedlichen Standorten im Kreis Recklinghausen
- Herten, Recklinghausen, Gladbeck, Castrop-Rauxel -
sind im Rahmen des Programms „Lernen vor Ort“ verschiedene
Strategien im frühkindlichen Bereich entwickelt worden, die
Transferiert wurden.



Das Verhältnis von Transfer und Innovation in der 2. Förderphase „Lernen vor Ort“



Stufen des Transfers

Stufe 6

Stufe 1, 2 und 3 sollen im Rahmen des Projektes „Lernen vor Ort“ erklommen werden.

Stufe 5

Transnationaler Transfer

Stufe 4

Interkommunaler Transfer in andere Bundesländer

Stufe 3

Interkommunaler Transfer in andere Kreise

Stufe 2

Interkommunaler Transfer im Kreis
Von einer kreisangehörigen Kommune in eine andere

Stufe 1

Nachhaltigkeit
Weiterführung am selben Ort

Innerkommunaler Transfer
Von einem Ort (Stadtteil) in einen anderen

Letztendliches Ziel des Programms „Lernen vor Ort“ sind die Stufen 4 und 5

Auszug aus der aktuellen Stellenausschreibung KoKo BMBF



**KREIS
RECKLINGHAUSEN**
DER VESTISCHE KREIS

Von den Bewerber*innen wird außerdem erwartet:

- Engagement, eigenverantwortliches und vorausschauendes Arbeiten
- Besondere Fähigkeit und Bereitschaft zur Kooperation und Teamarbeit
- Mehrjährige Berufserfahrung, möglichst im Bildungsbereich
- Erfahrungen im Projektmanagement und in der Arbeit in oder mit Verwaltung,
- Analytische Fähigkeiten, Erfahrungen in der Konzeptentwicklung und in der Moderation
- Umfangreiche Kenntnisse über die aktuellen bildungspolitischen Diskussionen, insbesondere hinsichtlich der Neuzugewanderten
- Hohe Einsatzbereitschaft und zeitliche Flexibilität, Bereitschaft zur Durchführung mehrerer bundesweiter auch mehrtägiger Dienstreisen
- Sichere Anwendung der MS-Office-Produkte



**KREIS
RECKLINGHAUSEN**
DER VESTISCHE KREIS

Vielen Dank für Ihre Aufmerksamkeit!

Kontakt:

Marit Rullmann

Fachdienst Bildung, Regionales Bildungsbüro

marit.rullmann@kreis-re.de

Tel.: 02361 / 53-3032

Kreis Recklinghausen

Kurt-Schumacher-Allee 1

45657 Recklinghausen

